

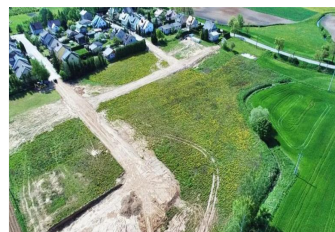
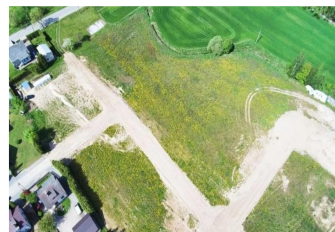
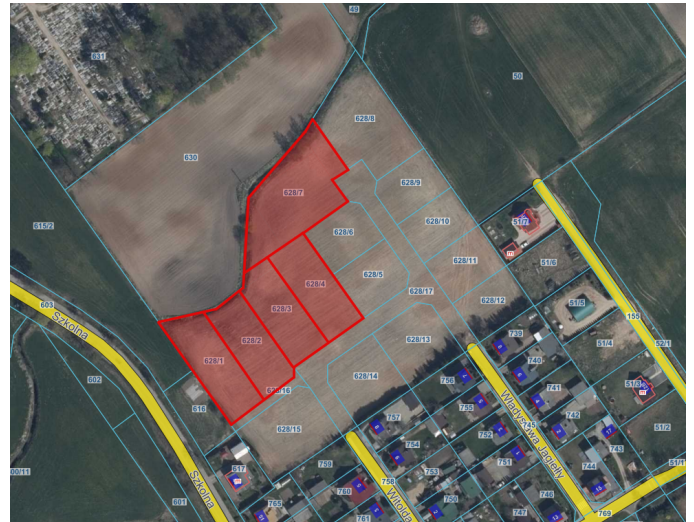
Działki budowane na nowym osiedlu – Puńsk.

Cena: 78000 PLN

Adres: Puńsk

Miejscowość: 16-515

Opis: Oferujemy działki budowlane położone na nowo tworzącym się osiedlu będącym przedłużeniem ulicy W. Jagiełły oraz Witolda. Uzbrojenie: Działki zostaną uzbrojone. Według Miejscowego Planu Zagospodarowania, teren przeznaczony pod zabudowę mieszkaniową jednorodzinną z dopuszczeniem usług. 1) przeznaczenie podstawowe: zabudowa mieszkaniowa jednorodzinna wolnostojąca 2) przeznaczenie dopuszczalne: usługi nieuciążliwe wbudowane w budynek mieszkalny lub wolnostojące, budynki i budowle pomocnicze, miejsca postojowe, zieleni, urządzenia i sieci infrastruktury technicznej na potrzeby terenów przeznaczonych pod zabudowę. 3. Zasady kształtowania zabudowy oraz wskaźniki zagospodarowania terenu: 1) wskaźniki zagospodarowania terenu: a) maksymalna intensywność zabudowy – 0,6, b) minimalna intensywność zabudowy – nie ustala się, c) maksymalna powierzchnia zabudowy: 20% powierzchni działki, d) minimalny udział powierzchni biologicznie czynnej: 70% powierzchni działki budowlanej; 2) zasady kształtowania zabudowy: a) ustala się nieprzekraczalną linię zabudowy – zgodnie z rysunkiem planu, b) maksymalna wysokość zabudowy: 9 m, w tym wysokość budynków i budowli pomocniczych – 6 m, c) geometria dachu: należy stosować dwuspadowe lub wielospadowe dachy, o kącie nachylenia głównych połaci od 35° do 45°. Miejscowość Puńsk położona jest w powiecie sejneńskim w województwie podlaskim. W ponad 80% zamieszkała przez ludność narodowości litewskiej słynie ze znakomitej tradycyjnej kuchni litewskiej. Wyrabiane według oryginalnych receptur sękacze, mrowiska czy tradycyjne litewskie wędliny przyciągają turystów nie tylko w okresie letnim. Miejscowość



malowniczo położona nad jeziorem Punia, otoczona malowniczymi miejscowościami z bogatą ofertą agroturystyczną. Do wyboru pozostało 5 działek. Marcin Szczecina 517-185-462 Estatee Nieruchomości - Pośrednictwo Nieruchomości Powyższa oferta ma charakter informacyjny i nie stanowi oferty handlowej w rozumieniu art.66 §1 kodeksu cywilnego oraz innych właściwych przepisów prawnych. Cena zależy od powierzchni działki: dz. nr 628/1 pow. 0.1571 ha , cena oferowana : 83 000 zł nowa cena: 78 000 zł dz. nr 628/2 pow. 0.1390 ha , cena oferowana : 87 000 zł nowa cena: 82 000 zł dz. nr 628/3 pow. 0.1402 ha , cena oferowana : 87 000 zł nowa cena: 82 000 zł dz. nr 628/4 pow. 0.1427 ha , cena oferowana : 87 000 zł nowa cena: 82 000 zł dz. nr 628/7 pow. 0.2588 ha , cena oferowana : 130 000 zł nowa cena: 125 000 zł Zapraszamy do kontaktu!

Agent: Marcin Szczecina

Kontakty: tel. 517185462

Typ oferty: na sprzedaż

Status oferty: Aktywne

Typ własności: Grunt

Powierzchnia działki: 14
